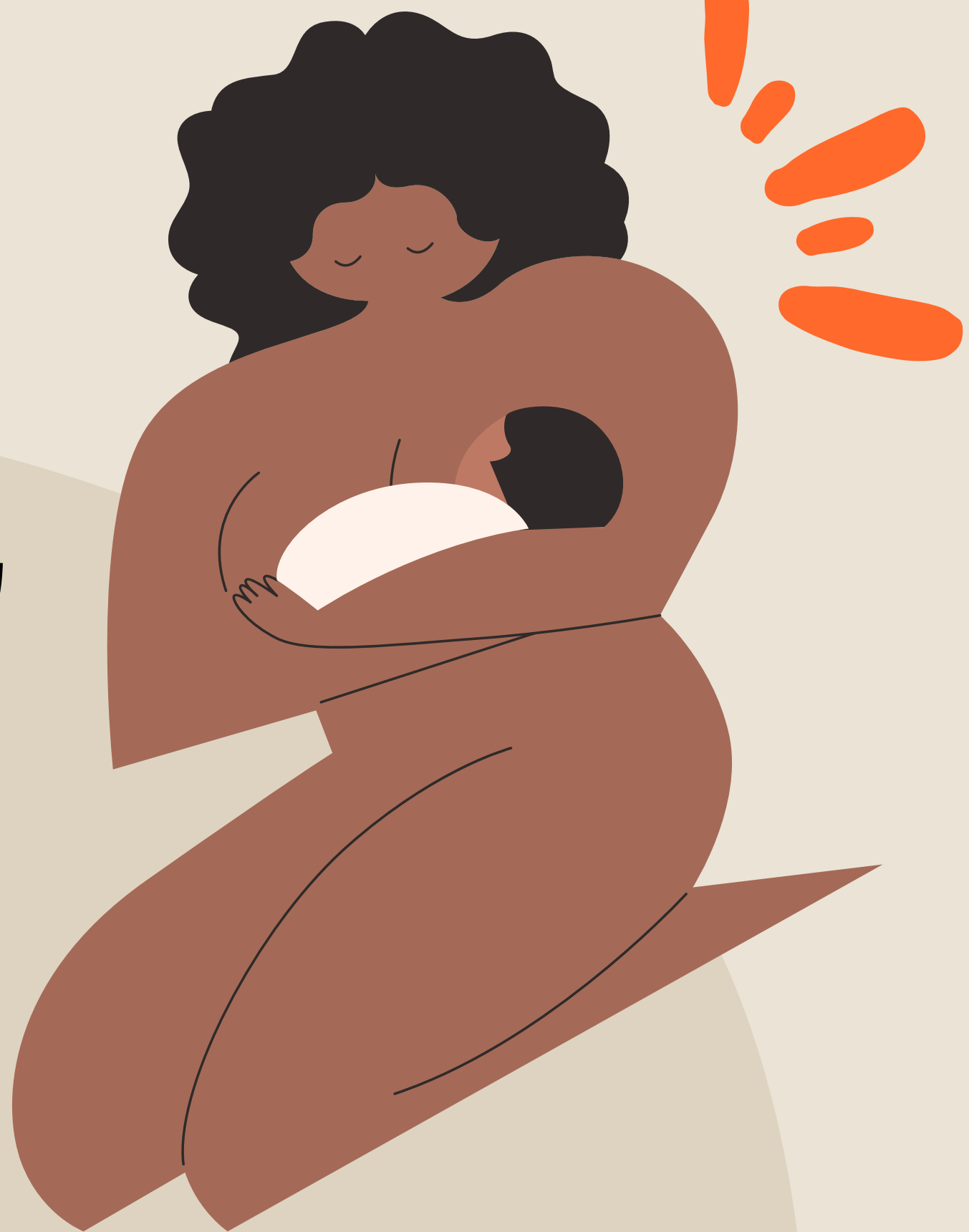


CONSEILS EN ALLAITEMENT



COMBIEN ?

6 À 18 TÊTÉES PAR JOUR, ENTRE 1 ET 3 SEINS PAR TÊTÉE

QUAND ?

QUAND BÉBÉ EST ENCORE EN ÉTAT DE SOMNOLENCE
AVANT LES PLEURS ET L'AGITATION

DURÉE ?

DE 5 À 30 MINUTES

COMMENT (DU POINT DE VUE MAMAN) ?

DANS UNE POSITION DE CONFORT POUR LA MAMAN LUI PERMETTANT DE VOIR
ET DE LAISSER REPOSER SON ENFANT SANS EFFORT

COMMENT (DU POINT DE VUE BÉBÉ) ?

IL " S'AUTO ATTACHE " SEUL (ON PEUT L'AIDER TOUT AU PLUS) ET SE
RETROUVE LE PLUS SOUVENT ENROULÉ EN POSITION DE FLEXION , LES PIEDS
EN APPUI

POUR EN SAVOIR PLUS

CONSULTEZ LE SITE DE SUZANNE COLSON SUR L'ALLAITEMENT INSTINCTIF (
BIOLOGICAL NURTURING)